

Ny spalte om testpsykologi

Denne spalten skal være et hjelpemiddel i psykologers praktiske hverdag.

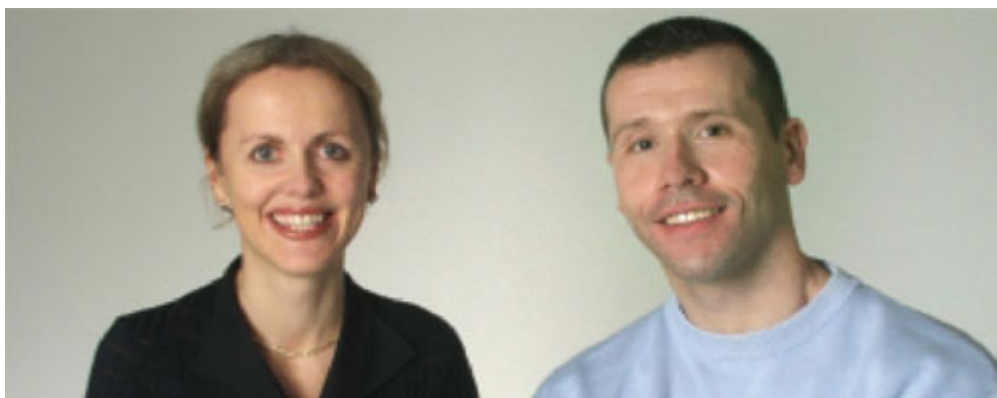
TEKST

Ståle Pallesen

Gro Mjeldheim Sandal

PUBLISERT 1. januar 2004

PSY
KOL
OGI



I dette nummeret av Tidsskriftet finner du første bidrag til det som skal bli en fast spalte om tester av interesse for psykologer. Innenfor forskning og anvendt virksomhet er metodevalg en viktig utfordring. Spalten skal bidra til at tester og instrumenter som er oversatt til norsk og som har tilfredsstillende psykometriske egenskaper, blir synlige og tilgjengelige for psykologer. Samtidig vil spalten orientere om videreutvikling, nye versjoner og ny dokumentasjon knyttet til velkjente tester og instrumenter. Vi håper spalten blir et hjelpemiddel i psykologers praktiske hverdag. Her vil du kunne lese om tester som anvendes innen et bredt spekter av arbeidsområder, som klinisk psykologi, klinisk nevropsykologi, skolepsykologi og arbeids- og organisasjonspsykologi.

Det florerer i dag med instrumenter, og det kan være vanskelig for den enkelte å orientere seg om disse holder tilfredsstillende faglig standard. Når tester eller instrumenter presenteres i spalten, må artikkelforfatterne redegjøre for om, eller i hvilken grad, det foreligger dokumentasjon i forhold til viktige kvalitetskrav. Alle manusforfattere som vil sende inn bidrag til spalten må derfor dele manuset inn i følgende avsnitt (for noen manus kan enkelte av punktene være mindre aktuelle):

1. Utvikling, bakgrunn og rasjonale
2. Norsk tilpasning (inkludert normer)
3. Faktorstruktur og øvrige psykometriske data (om relevant)
4. Reliabilitet (Alpha, eventuelt split halfog test-retest reliabilitet)
5. Validitet (norske og utenlandske studier)

6. Metodekritiske momenter
7. Anvendelsesområde
8. Tilgjengelighet og informasjon om rettigheter til metoden

Lengden på artikkelen må ikke overstige 10 000 skrifttegn (inklusive mellomrom). Det skal ikke være abstract i artiklene. I likhet med alle fagartikler i Tidsskriftet vil også bidragene til spalten bli vurdert av «reviewer».

Ståle Pallesen og Gro Mjeldheim Sandal ved Universitet i Bergen vil være redaktører for spalten. Dersom du har spørsmål, kontakt oss gjerne: Staale.Pallesen@psysp.uib.no eller Gro.Sandal@psysp.uib.no

Bidrag sendes til: Metodespalte TNPF, Institutt for samfunnspsykologi, Christiesgt. 12, 5015 Bergen.

Nasjonalt Skalaregister

Vi vil også opprette på Internett et Nasjonalt Skalaregister (NASK) over fritt tilgjengelige (ikke copyright-beskyttede) instrumenter. I dag er det ikke noe register eller oversikt over hvilke skalaer og instrumenter som faktisk er oversatt og tilgjengelig på norsk. Det finnes mange eksempler på at psykologmiljøer oversetter samme instrument, slik at flere versjoner foreligger på norsk. Dessuten blir instrumenter som kunne vært nyttige i kliniske, forskningsbaserte og andre psykologfaglige sammenhenger ikke benyttet, da en ikke har kjennskap til eksisterende norske versjoner.

Dette er bakgrunnen for opprettelsen av NASK ved Institutt for samfunnspsykologi, Universitetet i Bergen. Psykologer som oversetter, eller har oversatt skalaer, oppfordres sterkt til å sende disse inn til registeret når oversettelsen er endelig, og da sammen med eventuell henvisning til dokumentasjon på psykometriske egenskaper. På den måten kan vi alle bidra til å skape et felles register som skal være tilgjengelig for samtlige medlemmer i Norsk Psykologforening og eventuelt andre testkyndige personer. Dette innebærer at dere fritt skal kunne laste ned og ta i bruk disse instrumentene. Derfor er det viktig at norske psykologer aktivt bidrar til dette dugnadsarbeidet. Alle som har oversatt frie instrumenter til norsk oppfordres til å sende inn følgende (både i papir og diskettversjon): Instrumentets norske versjon med adekvat layout (på en separat fil), og originalreferanse til instrumentet, skåringsprosedyrer og bekreftelse (enten fra publikasjon eller originalforfatter) på at instrumentet er fritt tilgjengelig, samt henvisning til eventuell dokumentasjon på psykometriske egenskaper (på en separat fil). Skalaregisteret vil finnes på nettadressen: www.nasjonaltskalaregister.no

Bidragene sendes til: Nasjonalt Skalaregister, Institutt for samfunnspsykologi, Christiesgt. 12, 5015 Bergen.

Teksten sto på trykk første gang i Tidsskrift for Norsk psykologforening, Vol 41, nummer 1, 2004, side 32

TEKST

Ståle Pallesen, Institutt for samfunnspsykologi, Universitetet i Bergen

